

TS-Network



乳房セルフチェックのススメ。

# BREAST-i™

《ブレスト-アイ》 一般医療機器 非診断 乳房 自己検査装置



BREAST-iは、若年女性の早期発見を効果的に高め、それにより治療の成功を高めるため、有効に使用できて効果ある補助検出装置です。

【国際乳がん誌】

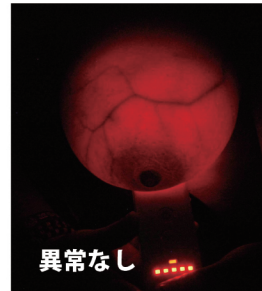
がん細胞の増殖は、血管新生にて行われます。  
血管新生時の異常なフォーメーションが、BREAST-iによって検出されます。  
BREAST-iによって検出・目視されたいずれの癌も、  
すでにそれが指数関数的に増殖している段階にあることを意味します。  
目視できる血管新生によって検出される、それは生命を脅かす可能性が高いのです。



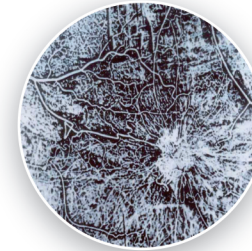
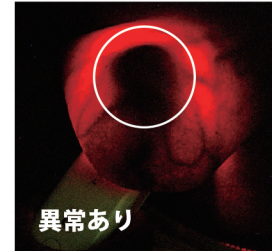
## BREAST-i™

Non-Diagnostic Breast Self Examination Device

※ BREAST-iは「今までの検診に代わるもの」ではありません。あくまでも自己検診のひとつとしてご使用ください。少しでも異常や今までにない変化、気になることがあれば、すみやかに専門医療機関、専門医師にご相談ください。



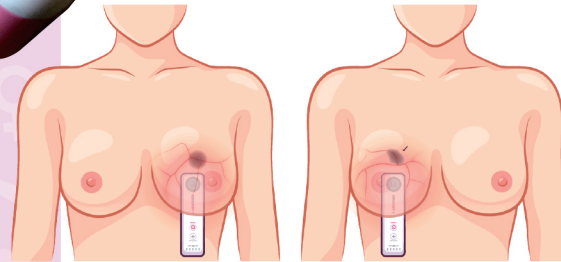
異常な血管新生フォーメーション



「血管新生」を示す小さな癌の断面

### ※「血管新生」とは？

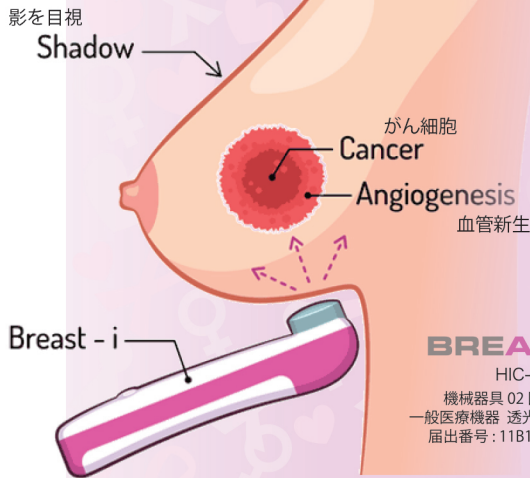
がん細胞から新しい血管が放射線状に伸び・増殖して異常な血管のフォーメーションで、成長・転移します。



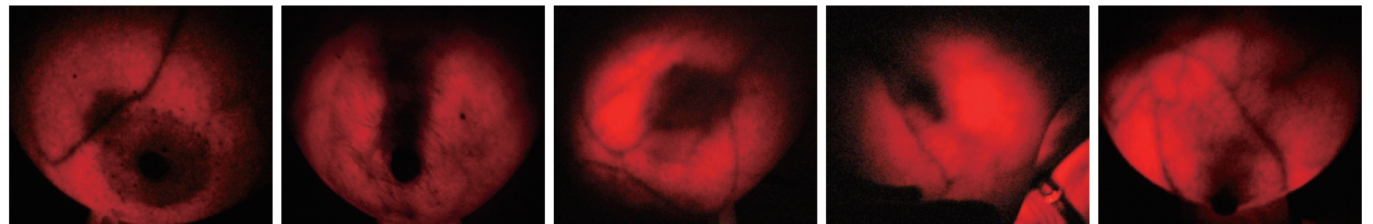
- X線は含まず、赤色の光しか含まないため、安心・安全です。
- 組織（乳房）の圧縮はありませんので痛くありません。
- 明るい眩しさを避けるための特許取得済みの高度な二段階センサー技術。

BREAST-iは、早期発見チェッカーです。診断をするものではありません。  
BREAST-iで、疑わしい場合は、医療機関にて専門の診断を受けてください。  
BREAST-iは、正式な乳癌検診の受信率を高めるために役立ってます。

高度な医療機器が普及していないアフリカでの検査では、乳癌の検出では94%、良性疾患では84%の感度が示されています。  
ガーナの約1万人の女性が、BREAST-iとその前モデルを使用して、数多く検査されてきました。  
活動の動機付けは、安全で使い易い装置を女性に提供して、医療意見を得る必要性を示す変化を、乳房で目視確認することでした。



**BREAST-i™**  
HIC-BIJ1  
機械器具 02 医療用照明器  
一般医療機器 透光照明器 36761000  
届出番号: 11B1X10025551101



BREAST-iは Made in JAPAN 医療機器クラス1、CEマーク (EU加盟国の基準を満たす適合マーク) です。MHRA(イギリス医薬品・医療製品規制庁)に登録されています。



株式会社ユー・ディー E-u-D Corporation 〒541-0053 大阪市中央区本町 2-3-9 JPS 本町ビル  
Phone: 06-6264-5511 (代表) Fax: 06-6264-5512 BREAST-i ヘルプデスク: help@breast-i.jp